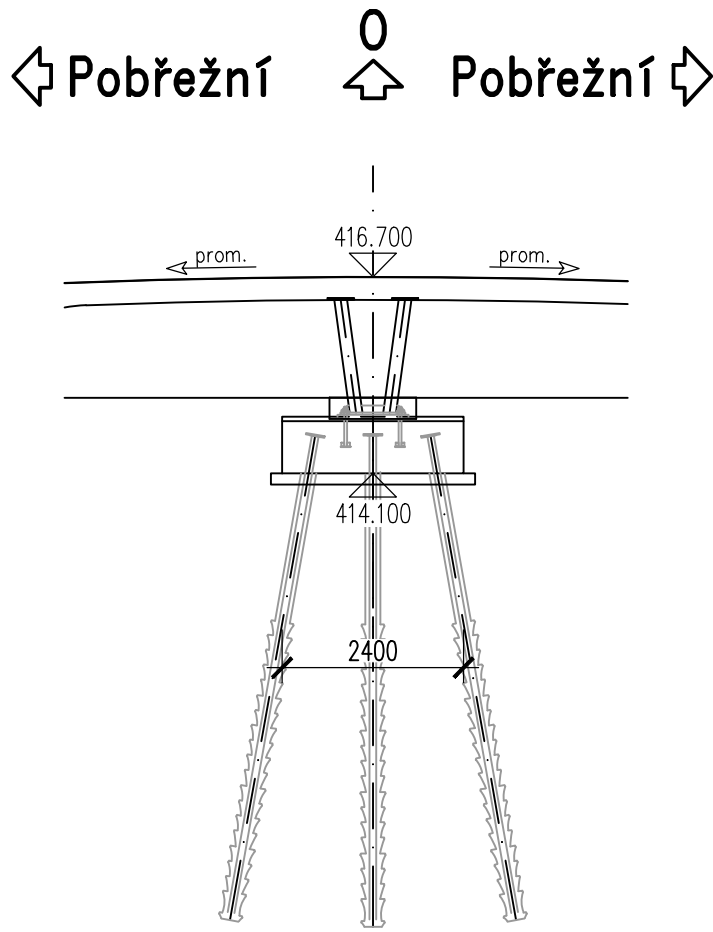
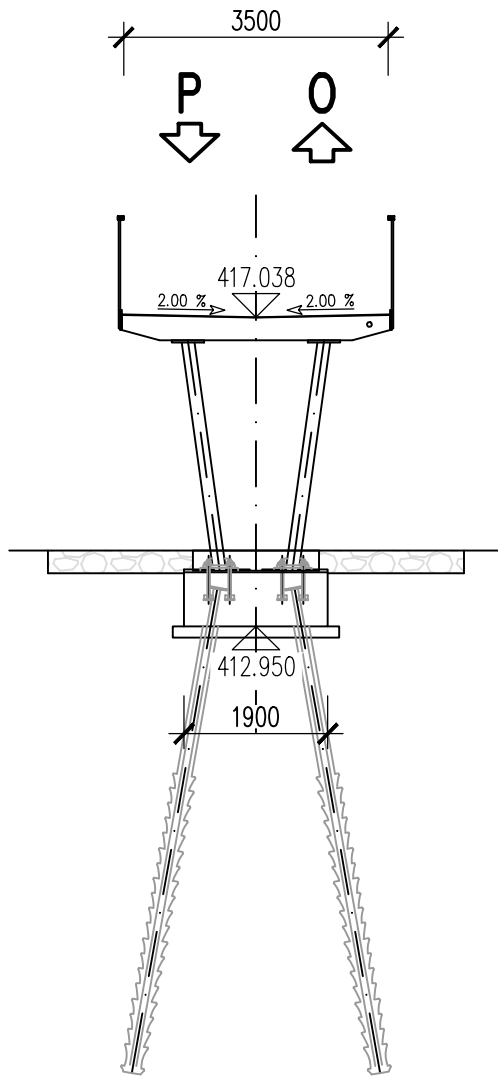


PŘÍČNÉ ŘEZY 1:100

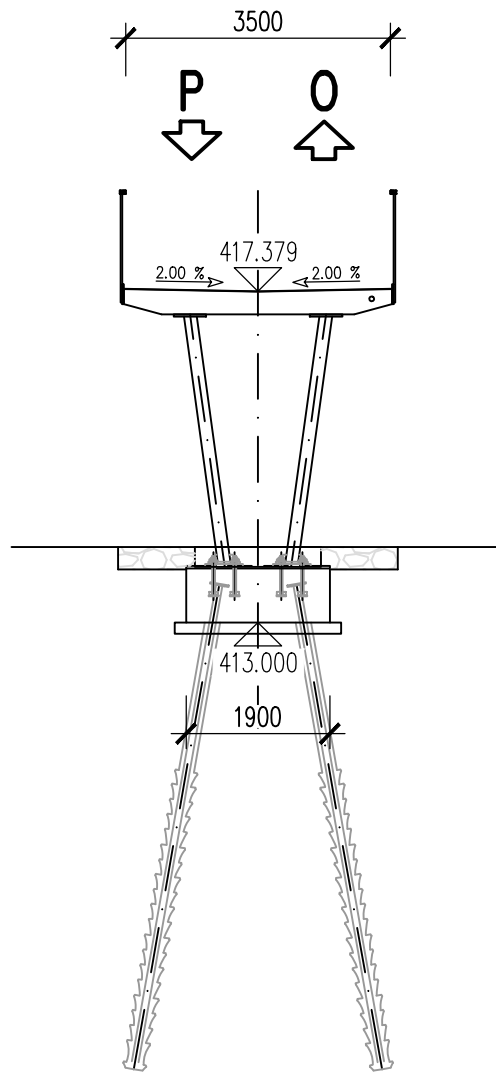
PODPĚRA P1



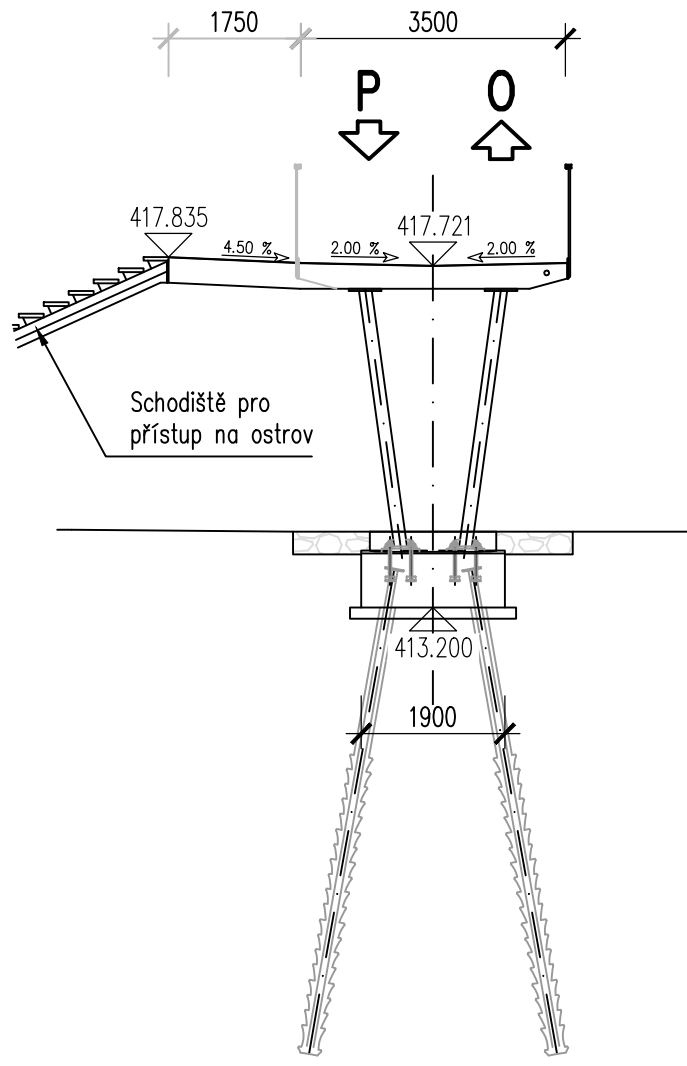
PODPĚRA P2



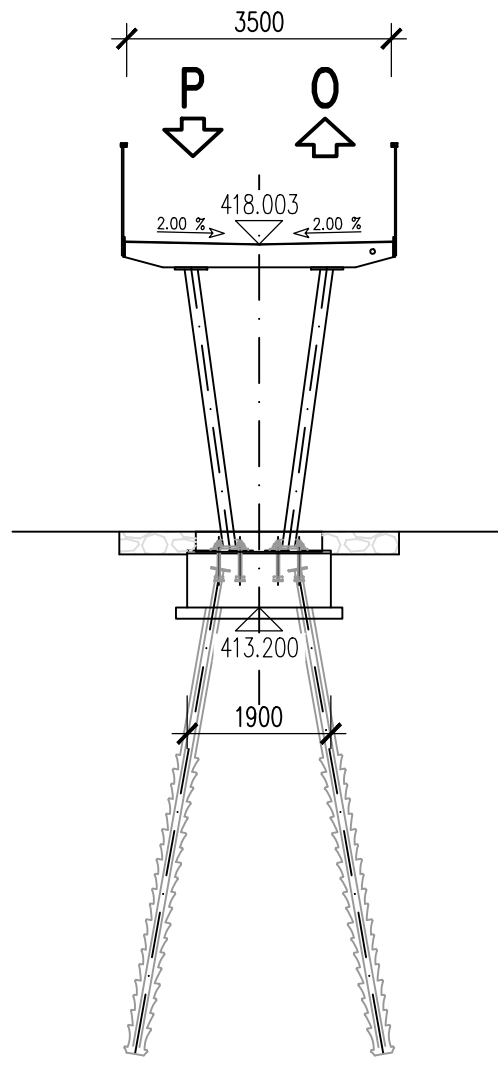
PODPĚRA P3



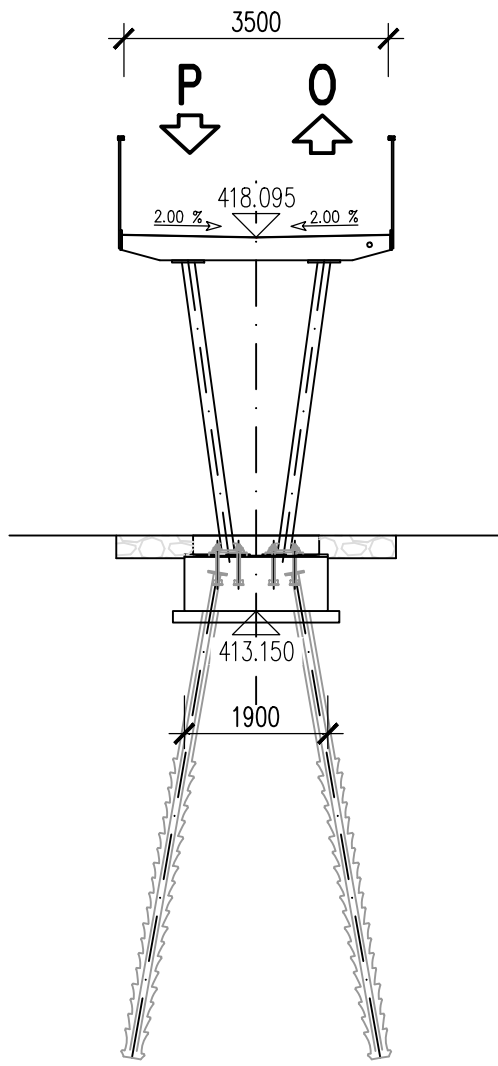
PODPĚRA P4



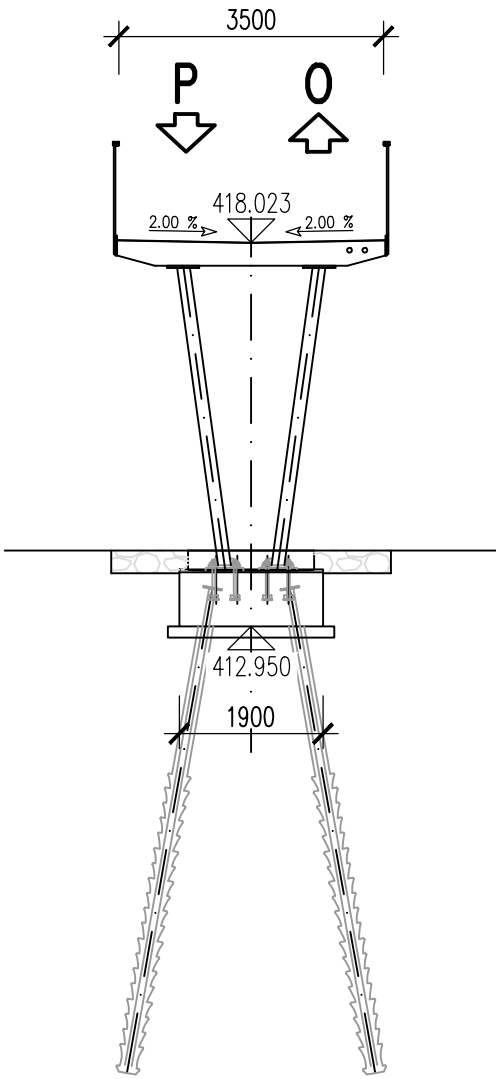
PODPĚRA P5



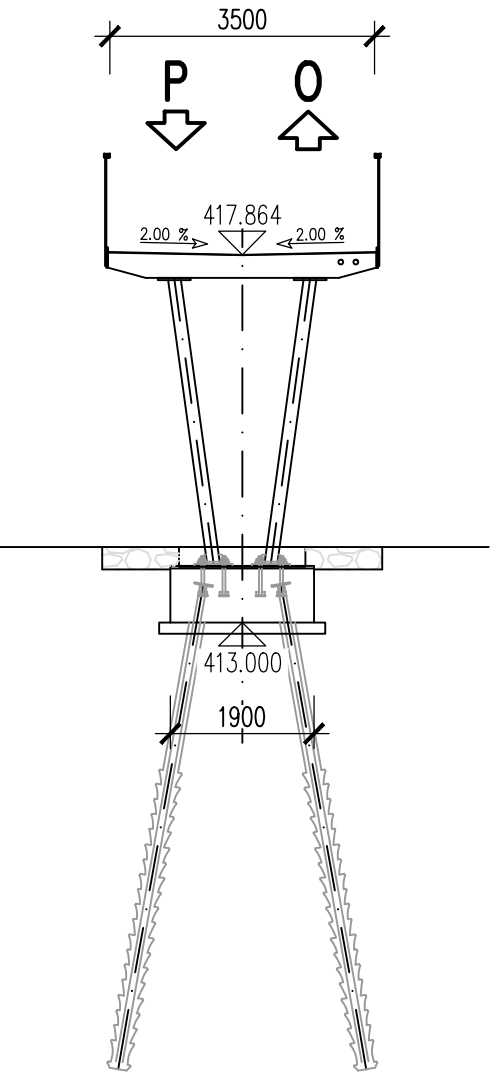
PODPĚRA P6



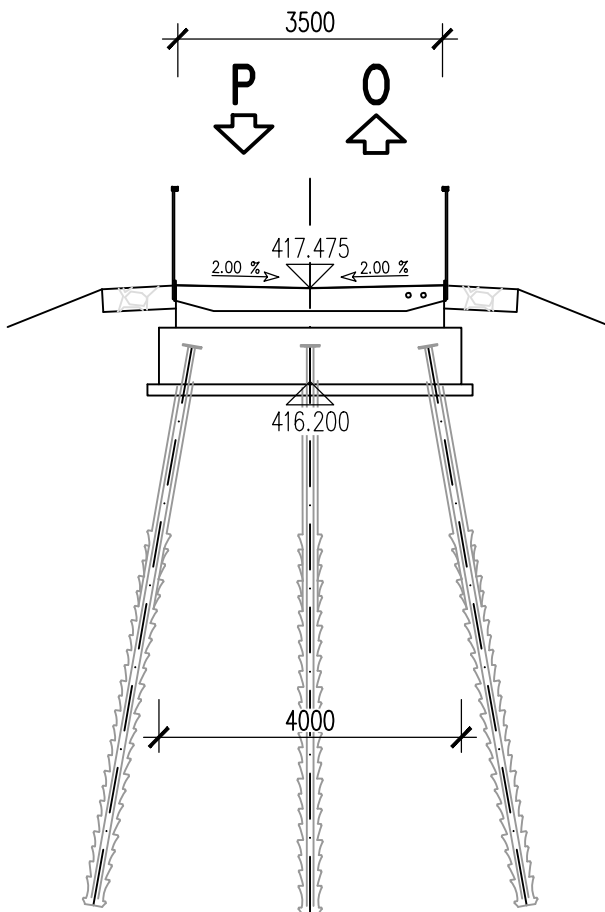
PODPĚRA P7



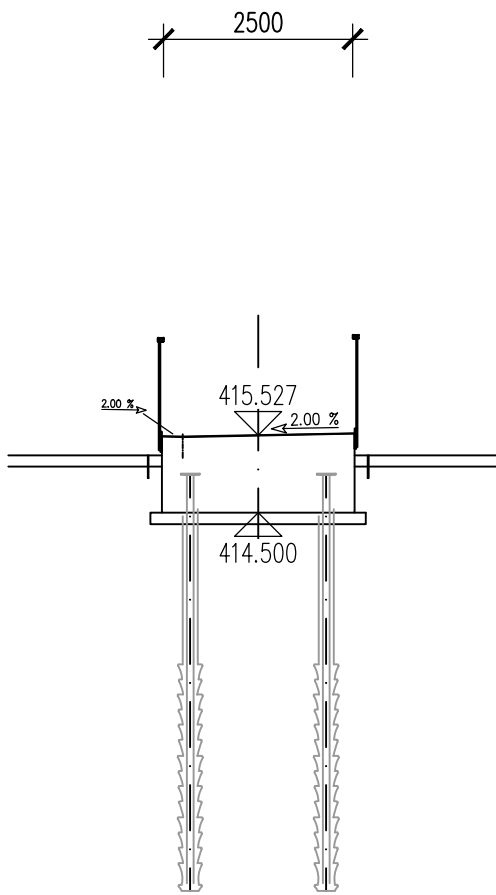
PODPĚRA P8



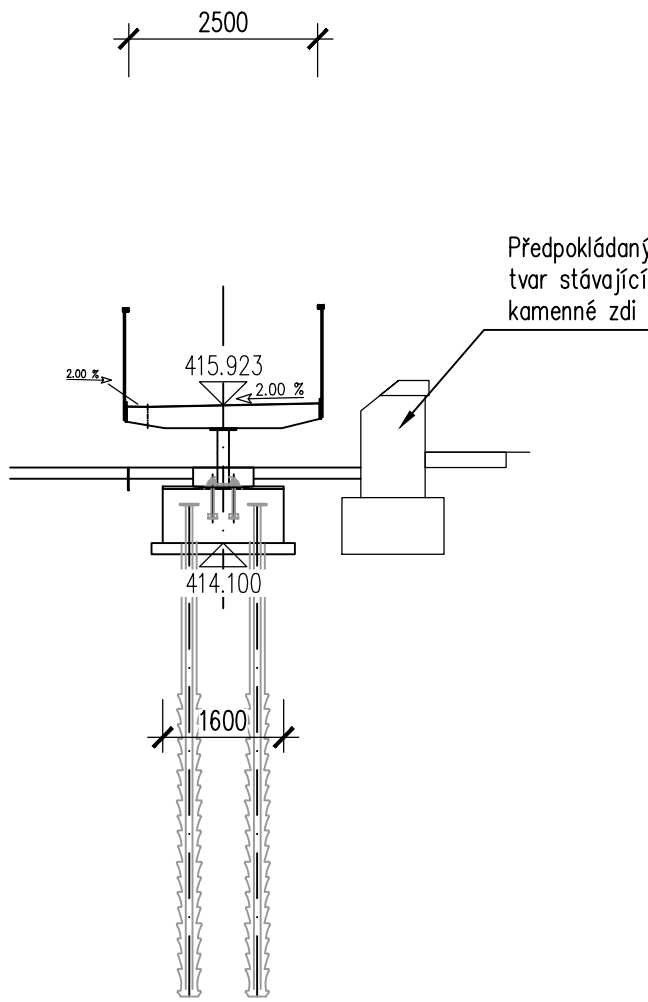
OPĚRA O9



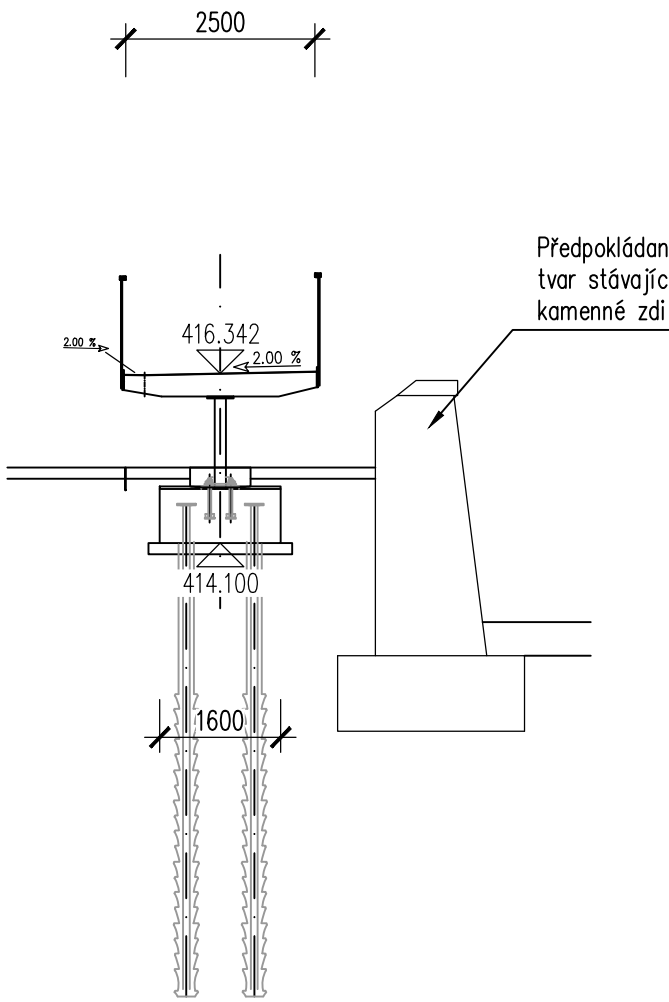
PODPĚRA R1



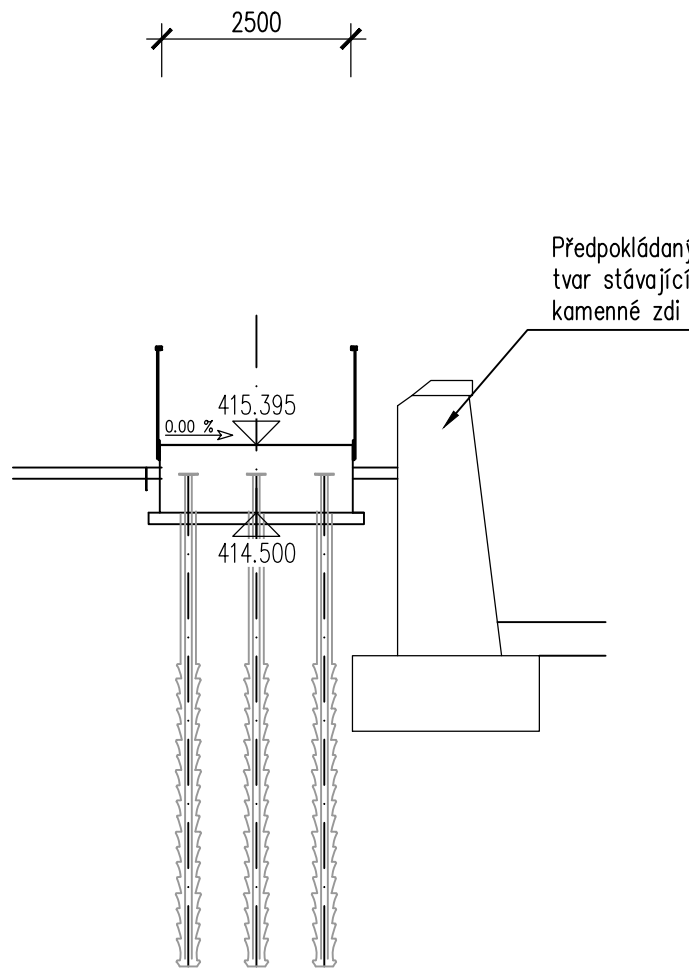
PODPĚRA R2



PODPĚRA R3



PODPĚRA R4



D

VÝŠKOVÝ SYSTÉM: BpV SOUŘAD. SYSTÉM: S-JTSK

AKCE

LÁVKA PŘES ŘEKU
V KYNŠPERKU NAD OHŘÍ

INVESTOR

MĚSTO KYNŠPERK NAD OHŘÍ
Jana A. Komenského 221/13, 357 51 Kynšperk nad Ohří

GENERÁLNÍ PROJEKTANT

LINK PROJEKT s. r. o.
Makovského náměstí 2, 616 00 Brno

HLAVNÍ INŽENÝR PROJEKTU

Ing. Stanislav Brtáň

STUPEŇ PD

PROJEKTOVÁ DOKUMENTACE PRO PROVÁDĚNÍ STAVBY

HLAVNÍ INŽENÝR PROJEKTU	ING. STANISLAV BRTÁŇ		
ZODPOVĚDNÝ PROJEKTANT	ING. STANISLAV BRTÁŇ		
VYPRACOVAL	ING. STANISLAV BRTÁŇ		
KONTROLOVAL	ING. TOMÁŠ KULHAVÝ, Ph.D.		
KRAJ:	KARLOVARSKÝ	K.Ú.: KYNŠPERK NAD OHŘÍ	

NÁZEV ČÁSTI	D - DOKUMENTACE OBJEKTŮ	DATUM	11/2024
NÁZEV OBJEKTU	SO 201 - LÁVKA PŘES ŘEKU	MĚŘÍTKO	1:100
NÁZEV PŘÍLOHY	PŘÍČNÉ ŘEZY	STUPEŇ PD	PDPS
		ČÍS. ZAKÁZKY	21-010
		ARCHIVNÍ ČÍS.	
		ČÍS. SOUPRAVY	06